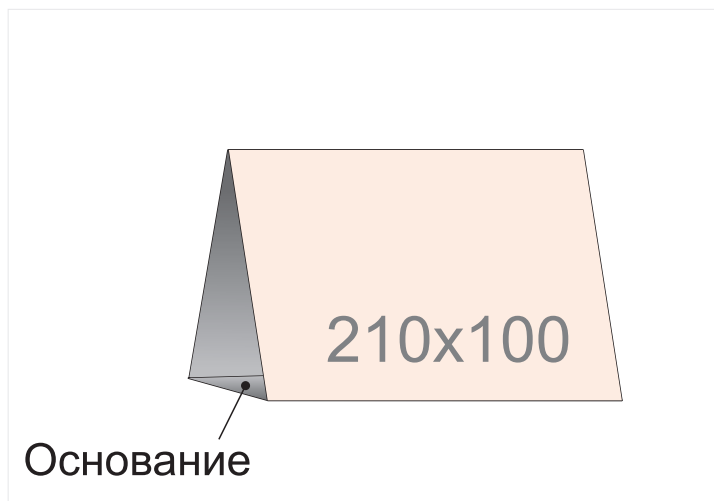
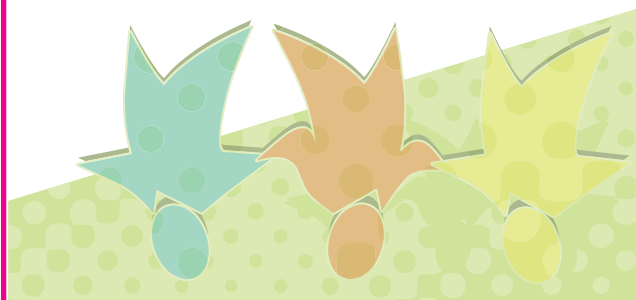


Основание

Биговальные ножи



Линия выхода за обрез

Поместите весь дизайн в границах красной линии на слой

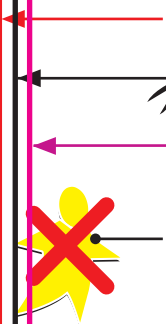
Линия обреза

Если изображение доходит до края, то оно должно выходить за линию обреза на 2мм (до красной линии)

Линия безопасности

Не располагайте важную информацию (тексты, лого, etc...) за этой линией!

Никакая графика не должна примыкать к линии обреза – либо доходить до линии выхода за обрез, либо до линии безопасности



Основание