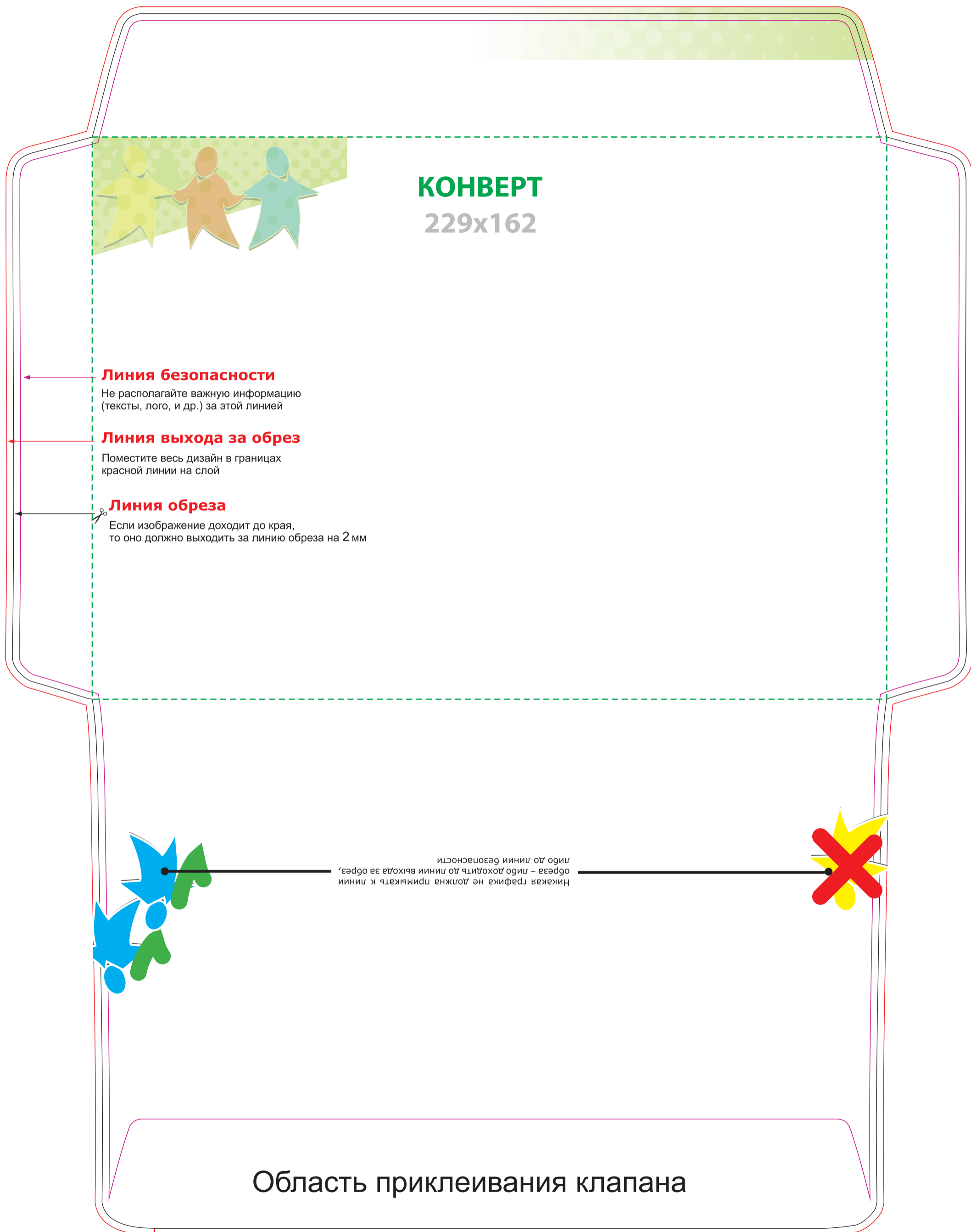


# Прямое изображение



**КОНВЕРТ**  
229x162

## Линия безопасности

Не располагайте важную информацию (тексты, лого, и др.) за этой линией

## Линия выхода за обрез

Поместите весь дизайн в границах красной линии на слой

## Линия обреза

Если изображение доходит до края, то оно должно выходить за линию обреза на 2 мм

Никакая графика не должна приходить к линии обреза – либо доходить до линии выхода за обрез, либо до линии безопасности

Область приклеивания клапана

----- Биговальные ножи

————— Резальные ножи